



B-SAFETY
PROFESSIONAL SAFETY SOLUTIONS

Artikel-Nr.:

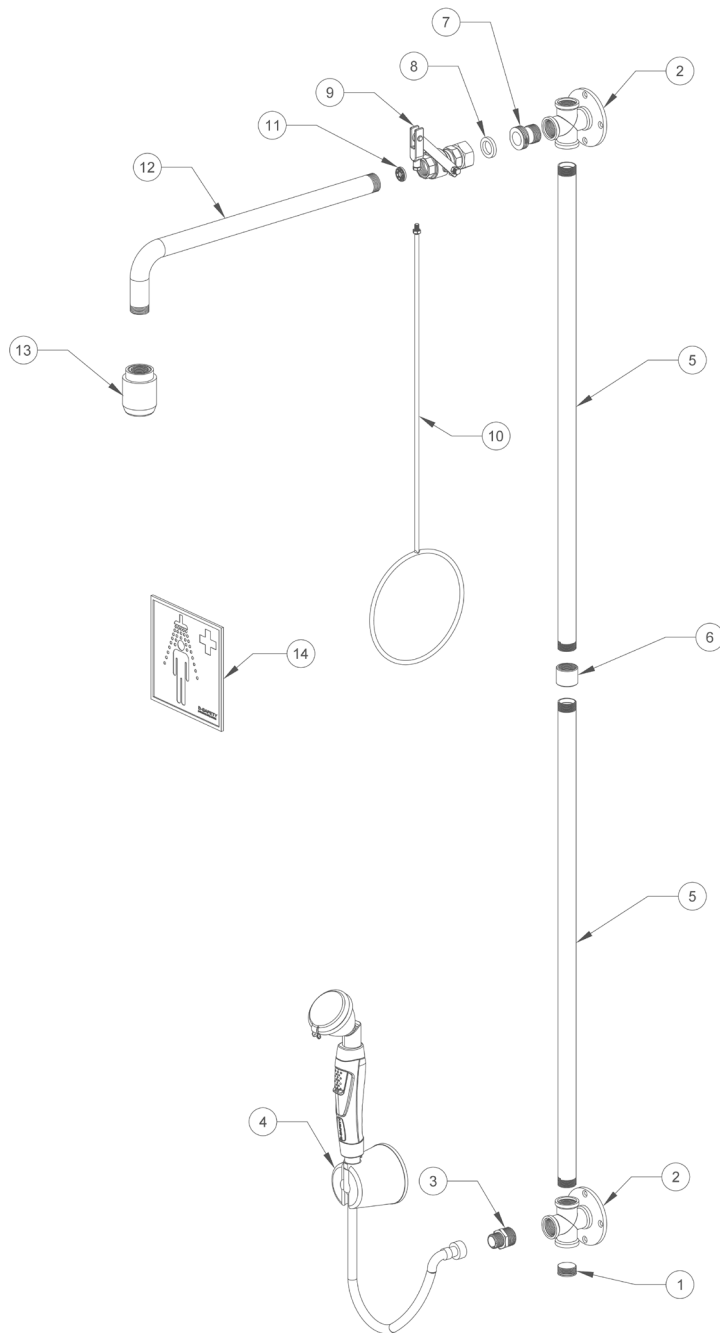
BR 863 095D

REV / DATE :

06/22

Beschreibung:

**PremiumLine Notduschkombination, mit Hand-Augendusche
BR713025, für Wandmontage Aufputz**



| Teile-Nr. | Artikel-Nr. | Menge | Beschreibung | Material | Gewicht |
|-----------|-------------|-------|---|--------------------------|---------|
| 1 | C32-3/4 | 1 | Stopfen ¼-Zoll | Edelstahl 1.4408 | 0,03 kg |
| 2 | F81803 | 2 | Wandflansch 3-fach, Edelstahl | Edelstahl 1.4401 | 0,46 kg |
| 3 | F87061 | 1 | Reduziernippel mit Sechskant, Edelstahl | Edelstahl 1.4408 | 0,10 kg |
| 4 | BR 713 025 | 1 | Hand-Augendusche mit einem Brausekopf 45°, Wandmontage | Diverse Materialien | 1,10 kg |
| 5 | F81233 | 2 | Rohr gerade, Edelstahl | Edelstahl 1.4401 | 1,21 kg |
| 6 | C28-003 | 1 | Verbindungs- und Abstreifmuffe, Edelstahl | Edelstahl 1.4401 | 0,06 kg |
| 7 | XN1 | 1 | Adapter XN1 | Edelstahl 1.4401 | 0,06 kg |
| 8 | 150040100 | 1 | Dichtung | Vulkanfiber | 0,01 kg |
| 9 | F8276 | 1 | Kugelhahn mit Hebel und Schnellmontagesystem | Edelstahl 1.4408, 1.4401 | 0,38 kg |
| 10 | F801-095 | 1 | Zugstange, Edelstahl | Edelstahl 1.4401 | 0,41 kg |
| 11 | 97BXX | 1 | Mengenregler 97B50 = 50 l/min (rot) bzw. 97B75 = 75 l/min (braun) | POM Hostaform C9021 | 0,01 kg |
| 12 | F81103 | 1 | Rohr gebogen, Edelstahl | Edelstahl 1.4401 | 0,94 kg |
| 13 | BR 010 395 | 1 | Hochleistungsduschkopf, Edelstahl | Edelstahl 1.4401 | 0,62 kg |
| 14 | BR 205 105 | 1 | Sicherheitskennzeichen, 150 x 150 mm | PVC-Folie, selbstklebend | 0,01 kg |